



# Was ist Policy Deployment?

Hoshin Kanri wurde in den 50er Jahren in Japan entwickelt um die strategischen Firmenziele **systematisch** und **nachhaltig** in die operative Praxis umzusetzen.

- Ho = Richtung
- Shin = Nadel
- Kanri = Management und Steuerung

***Hoshin Kanri = Management und Steuerung des Unternehmenskompaß oder -focus.***

Hoshin Kanri stellt **standardisierte** Werkzeuge zur Schritt-für-Schritt Unternehmensplanung, der Einführung von kontinuierlichen Verbesserungsprozessen und der Erfolgskontrolle zur Verfügung.

# Hoshin Kanri

ein unternehmensumfassendes Planungs- und Steuerungssystem

Policy Deployment oder Hoshin Kanri

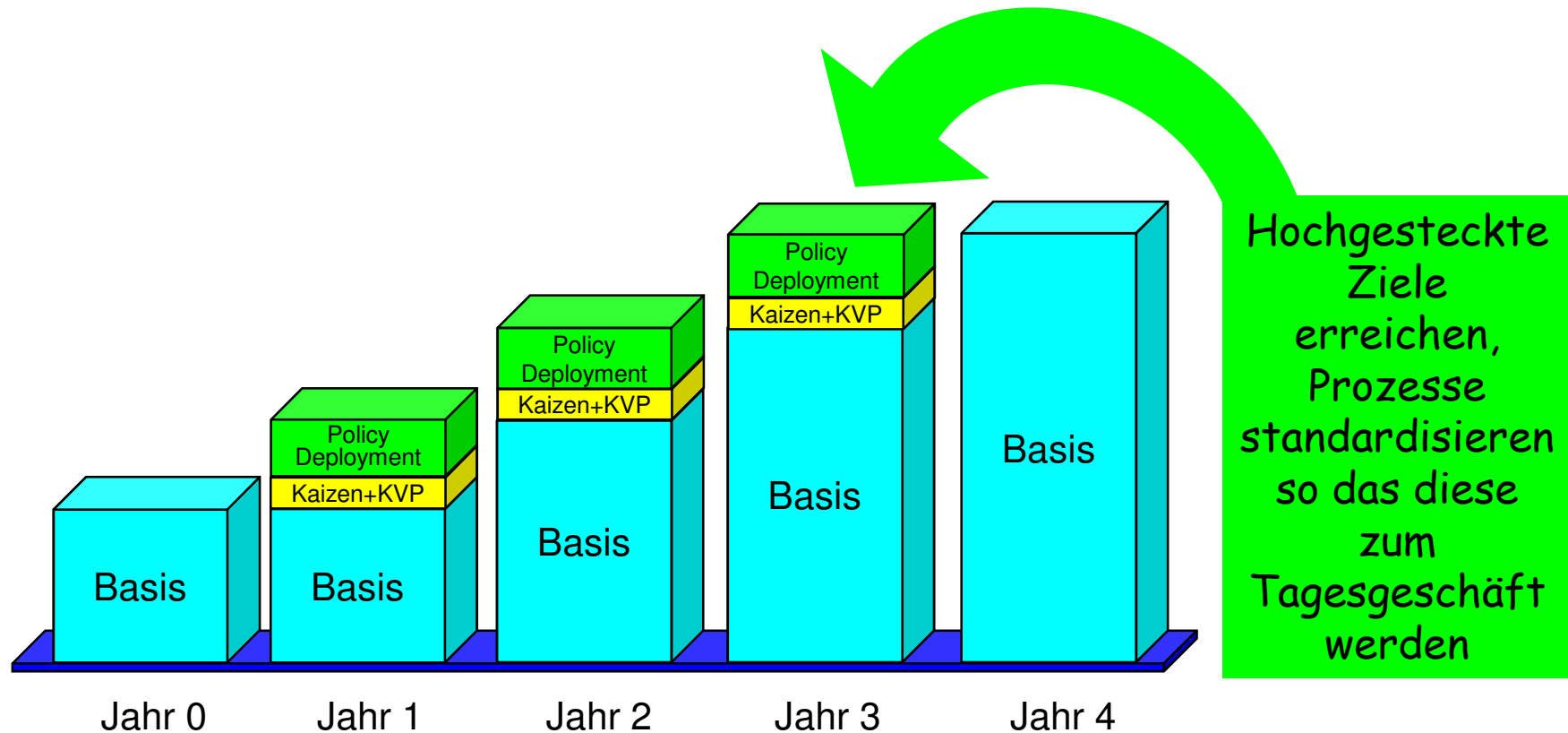
**Sigma** Process Consulting

Analyse • Strategie • Realisierung

- ➔ Alle Mitarbeiter und Führungskräfte werden eingebunden
- ➔ Aus der Unternehmensvision werden hochgesteckte Ziele abgeleitet (Breakthrough's)
- ➔ Systematisch und stringent werden diese Ziele kaskadiert auf verschiedene (Abteilungs-) Ebenen
- ➔ Am Ende sind für jeden Mitarbeiter und für jede Führungskraft die wesentlichen Strategien und Ziele abgeleitet worden
- ➔ Alle Mitarbeiter sind auf die Vision ihres Unternehmens und auf die gleichen Ziele fokussiert.

# Was bringt Hoshin Kanri?

Das Ziel ist es, einen nachhaltigen Wettbewerbsvorsprung aufzubauen

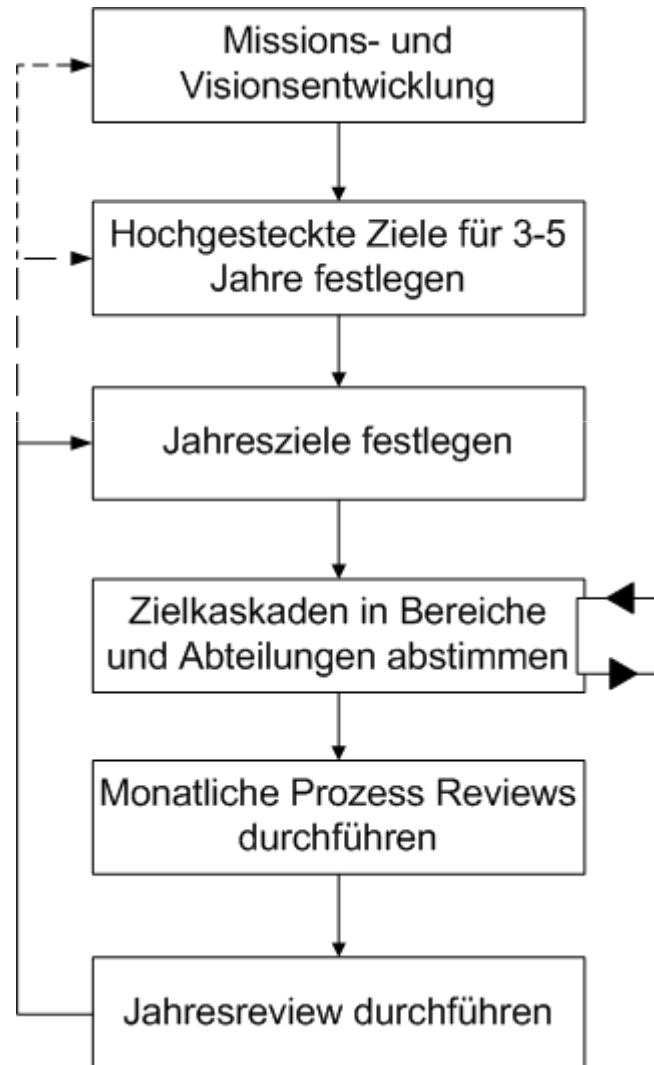


# Der Hoshin Kanri Prozess

Von der Mission zur Aktion

**Sigma** Process Consulting

Analyse ▪ Strategie ▪ Realisierung

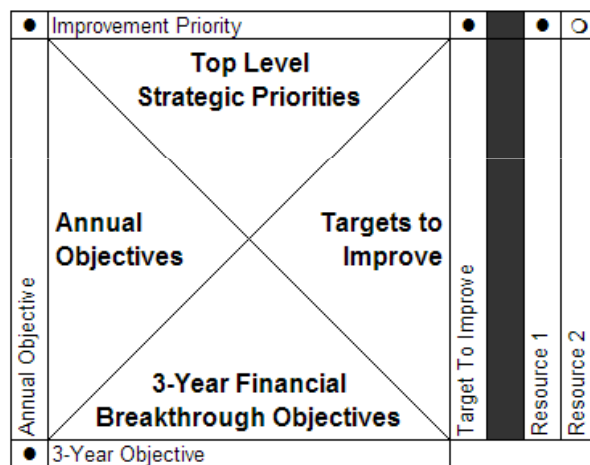


# Der Kern des Hoshin Kanri Systems

## Die "X" Matrix

**Sigma** Process Consulting

Analyse • Strategie • Realisierung



Die X-Matrix ist der Steuerstand für das Hoshin Kanri System:

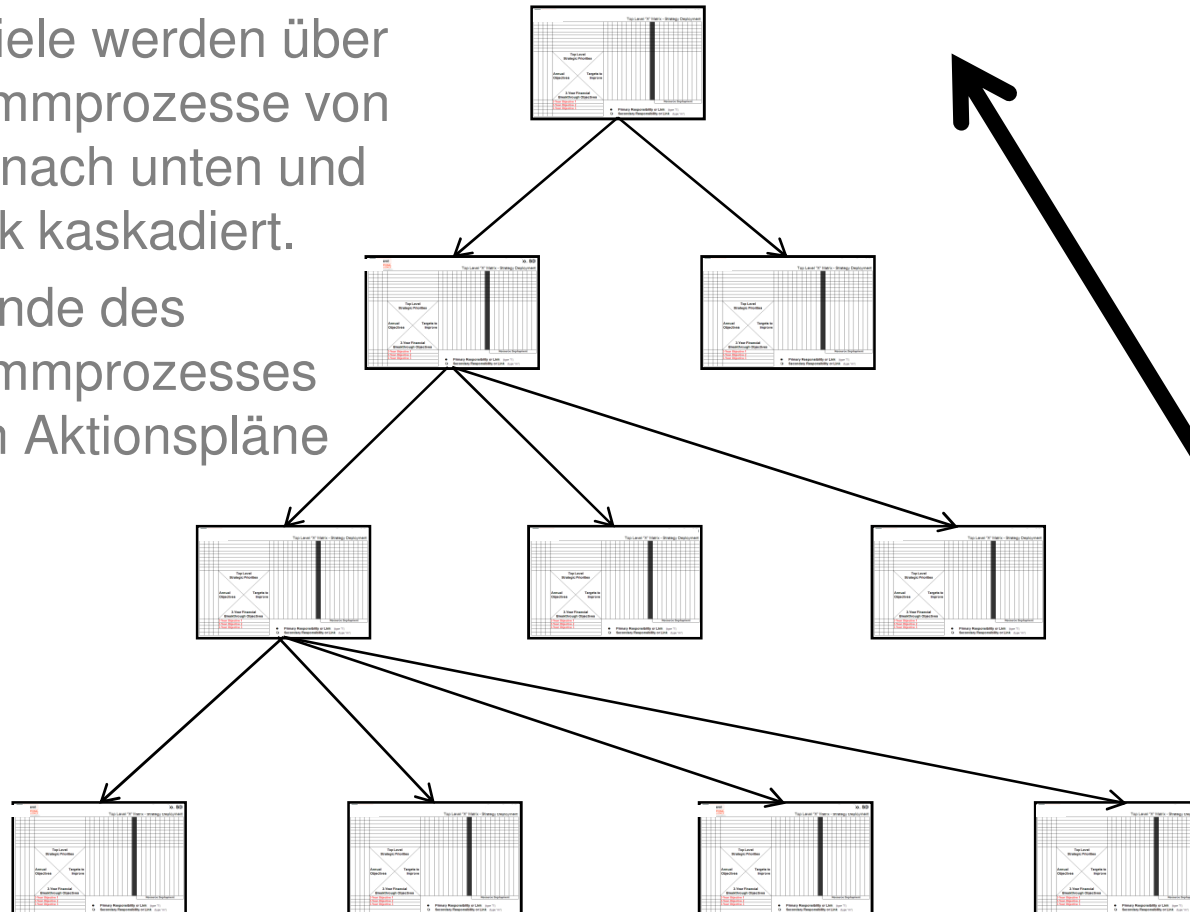
- In der 6 Uhr Position erfolgt die Zielbestimmung für die nächsten 3 Jahre
- In der 9 Uhr Position werden die Jahresziele festgeschrieben
- In der 12 Uhr Position werden die Strategischen Ziele und Aktionen definiert
- In der 3 Uhr Position werden die Messmethoden definiert, mit denen die Zielerreichung überwacht wird. Außerdem werden die verantwortlichen Mitarbeiter den Aktionen zugeordnet

# Zielkaskaden

## Der Abstimmprozess

Die Ziele werden über Abstimmprozesse von oben nach unten und zurück kaskadiert.

Am Ende des Abstimmprozesses liegen Aktionspläne vor.







# Monatlicher Review Prozess

## Überprüfung der Aktionspläne und der Meßgrößen

- ➔ Die Resultate werden monatlich vom Management überprüft.
- ➔ Der Review Prozess ist ebenfalls kaskadierend und führt über alle Ebenen
- ➔ Werden Ziele nicht erreicht müssen die Ursachen dargelegt und ein Maßnahmenkatalog zur Zielerreichung definiert werden.

# 3-In-1 Charts im monatlichen Review Prozess

